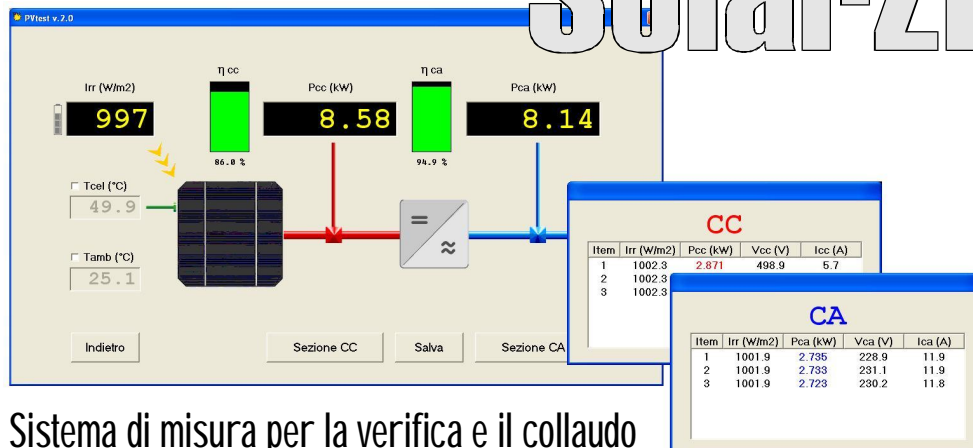


# SolarZig



## Sistema di misura per la verifica e il collaudo di impianti fotovoltaici

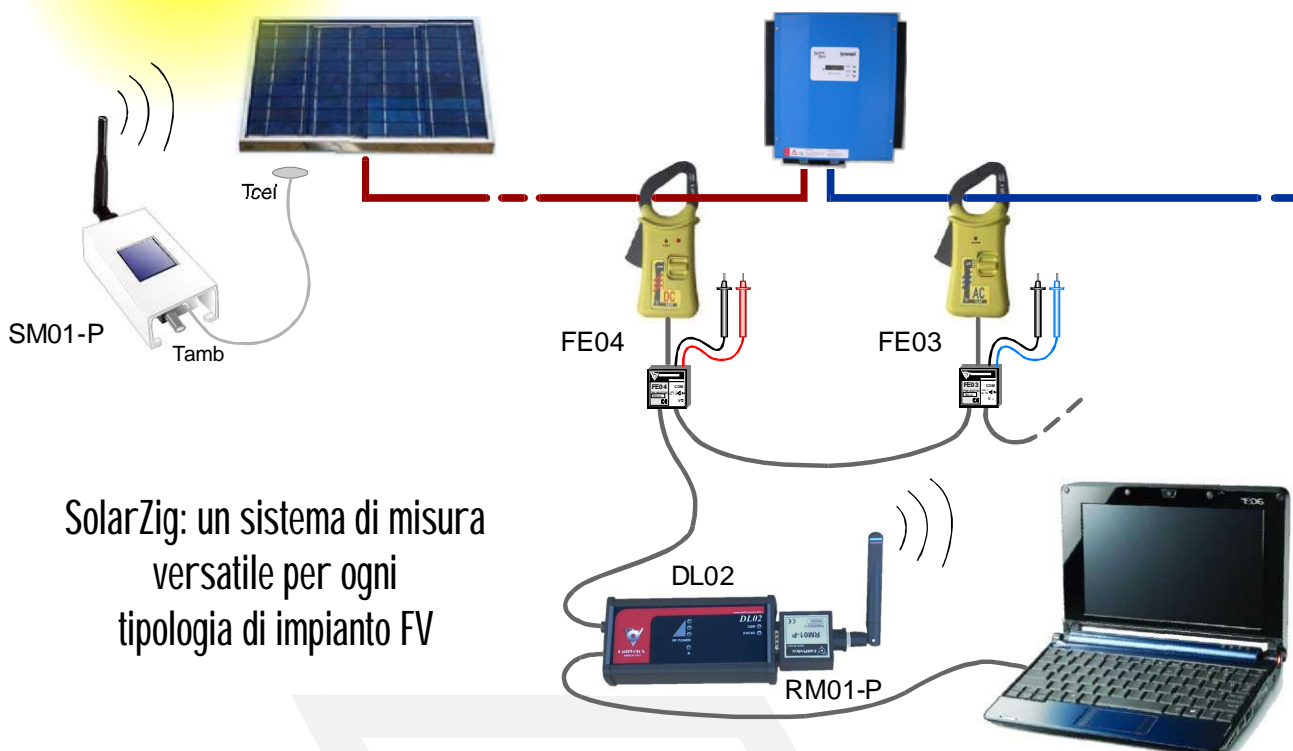
Il sistema di misura Solarzig è un'apparecchiatura professionale progettata per eseguire prove di verifica dell'efficienza di un impianto fotovoltaico e per effettuare il collaudo a norma di legge.

L'utilizzo delle più recenti tecnologie (sensori wireless, sonde di tensione ad aggancio magnetico, pinze di corrente con curva di risposta linearizzata) ha permesso di sviluppare uno strumento all'avanguardia, ad alte prestazioni e di semplice uso.

### Caratteristiche principali:

- **Visualizzazione in tempo reale delle prestazioni dell'impianto con acquisizione simultanea di tutte le grandezze**
- **Immediata valutazione dei rendimenti e dell'esito del collaudo (in accordo ai requisiti previsti dal DM 19/02/2007)**
- **Collegamento remoto wireless con i sensori di irraggiamento e di temperatura**
- **Misure su impianti monofase e trifase anche in presenza di più sotto-campi in CC (fino a 16 punti di misura in CC e in CA)**
- **Utilizzo di sonde magnetiche ad aggancio rapido per la misura delle tensioni presenti sull'impianto**
- **Utilizzo di sonde di corrente a pinza digitali pre-calibrate e intercambiabili**
- **Registrazione di tutta la sessione di misura nella memoria non volatile dell'apparecchio**
- **Creazione automatica in formato pdf della documentazione richiesta per l'incentivo GSE (rapporto di prova e certificato di collaudo)**

# SolarZig



SolarZig: un sistema di misura versatile per ogni tipologia di impianto FV

## Codici di ordinazione:

Codice	Sigla	Descrizione
8802630	SolarZig	Sistema di misura per impianti fotovoltaici
8802631	SolarZig LT	Sistema di misura per impianti fotovoltaici
8800011	-	PC Netbook con software pre-caricato



Codice	Codice	Sigla	Descrizione
9001305	9001305	DL02	Datalogger
8802780	8802780	SM01-P	Stazione Meteo con solarimetro e due sonde di temperatura, completa di modem RM01-P
8802210	8802210	RM01-P	Radio Modem RM01-P completo di batteria ricaricabile
	8802750	FE03	Pinza volt-amperometrica in CA (400A)
	8802760	FE04	Pinza volt-amperometrica in CC (400A)
	8802754	FE03H	Pinza volt-amperometrica in CA (3000A)
	8802764	FE04H	Pinza volt-amperometrica in CC (1600A)
	8802420	-	Coppia sonde magnetiche per tensioni in CA
8800006	8802421	-	Coppia sonde magnetiche per tensioni in CC
5001340	8800006	-	Alimentatore di rete
5200003	5001340	-	Manuale d'uso Solarzig
3200329	5200003	-	Software suite PVtest + PVreport
	3200329	-	Valigia di trasporto

Le caratteristiche dettagliate di ogni dispositivo sono riportate nelle rispettive schede tecniche

 OptiVeloX

Nell'ambito di una politica di continuo miglioramento, OptiVeloX si riserva il diritto di apportare senza preavviso cambiamenti alle caratteristiche tecniche dei prodotti descritti nel presente documento.

[WWW.OPTIVELOX.COM](http://WWW.OPTIVELOX.COM)